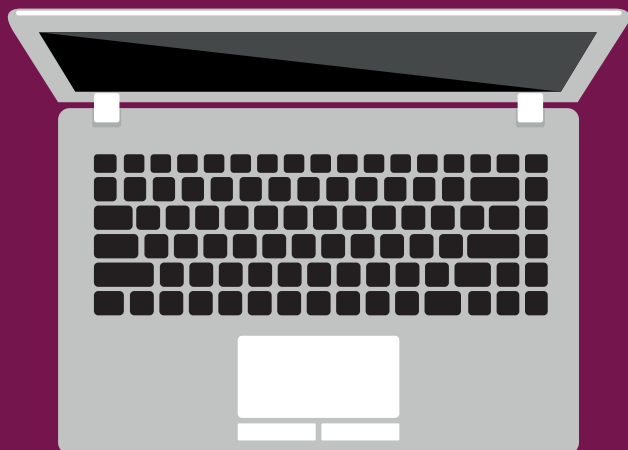


PROMEMORIA DEGLI ENTI DA AVVERTIRE IN CASO DI CAMBIAMENTO DELLE COORDINATE BANCARIE

Quando cambi coordinate bancarie, la prima cosa da fare è stilare una lista di tutti gli enti che eseguono versamenti o prelievi automatici sui tuoi conti. Riportiamo di seguito un elenco, non esauriente, di enti da contattare.

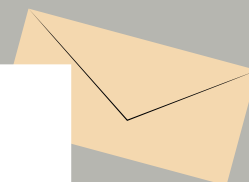


Prelievi dal conto:

- Canone di affitto
- Fornitore di elettricità
- Fornitore di gas
- Operatore telefonico
- Abbonamento Internet
- Assicurazioni

Versamenti sul conto:

- Datore di lavoro
- Assegni familiari*
- INPS*



Invia le tue nuove coordinate bancarie (puoi trovare un modello di lettera cliccando [qui](#)) tenendo conto che, affinché le modifiche vengano prese in carico, servono tassativamente due settimane, quindi dovrai farlo almeno due settimane prima della data del prelievo.

*Modifica le tue coordinate sul sito dell'INPS



**Attijariwafa bank
Europe**